

Votre contribution à la lutte contre le capricorne asiatique des agrumes

Comme le capricorne asiatique des agrumes peut causer d'importants dégâts dans la forêt et dans les zones urbanisées, il est important de signaler chaque observation au service forestier cantonal. Plus le coléoptère est détecté tôt, plus les chances de réussite de la lutte sont grandes.

Que faire si vous repérez un capricorne asiatique des agrumes :

- Capturez le coléoptère et conservez-le dans un contenant en verre ou en métal fermé. Vérifiez les différentes caractéristiques!
- Faites si possible une photo de l'insecte, notez l'emplacement précis et le nom de la plante-hôte sur laquelle vous avez remarqué l'insecte.
- Contactez directement votre service forestier cantonal :

Canton Numéro de téléphone

AG	062 835 28 33
AI	071 788 95 74
AR	071 353 67 73
BE	031 636 49 11
BL	061 552 59 95
BS	061 552 59 95
FR	026 305 23 43
GE	022 388 55 40
GL	055 646 64 53

Canton Numéro de téléphone

GR	081 257 38 57
JU	032 420 48 00
LU	041 485 88 60
NE	032 889 79 05
NW	041 618 40 57
OW	041 666 63 21
SG	058 229 35 05
SH	052 632 73 53
SO	032 627 23 45

Canton Numéro de téléphone

SZ	055 412 28 02
TG	058 345 62 94
TI	091 814 28 51
UR	041 875 23 18
VD	021 316 61 45
VS	027 606 32 29
ZG	041 728 35 25
ZH	043 259 27 45
FL	00423 236 66 04

Rédigé en collaboration avec le WSL

Aidez-nous à préserver la Suisse du capricorne asiatique des agrumes



Capricorne asiatique des agrumes (*Anoplophora chinensis*)

Un insecte qui menace les forêts et les arbres

Le capricorne asiatique des agrumes: qui est-il ?

- Le capricorne asiatique des agrumes (*Anoplophora chinensis*, CLB) est un coléoptère originaire de l'Asie du Sud-Est qui ressemble fortement au capricorne asiatique (*Anoplophora glabripennis*, ALB).
- En Europe, il existe des foyers d'infection en plein air en Italie et en France.
- Il s'attaque principalement aux érables, aux platanes, aux arbres fruitiers, en particulier les agrumes, aux rosiers et à quelque 100 autres essences feuillues.
- Il a été introduit fortuitement avec des plantes vivantes (p. ex. des bonsaïs, érable éventail, etc.).
- Le CLB est réputé être particulièrement dangereux; sa présence doit être signalée et il doit être combattu.

Quels dégâts occasionne le capricorne asiatique des agrumes ?

- Les larves du CLB se développent dans les racines et dans le pied du tronc. Avec le temps cela entraîne le dépérissement des arbres infestés.
- Les coléoptères adultes sortent du tronc par des orifices circulaires de 10 à 15 mm de diamètre. Cela se voit aux rejets de sciure et aux copeaux au sol.
- Une infestation se reconnaît aussi à l'écorce abîmée des jeunes rameaux (forage de maturation des coléoptères adultes).

Photo 1: CLB en train de pondre

Photo 2: larve présentant un motif typique en forme de double créneau sur le promotum

Photo 3: tronc infesté et orifices de sortie circulaires



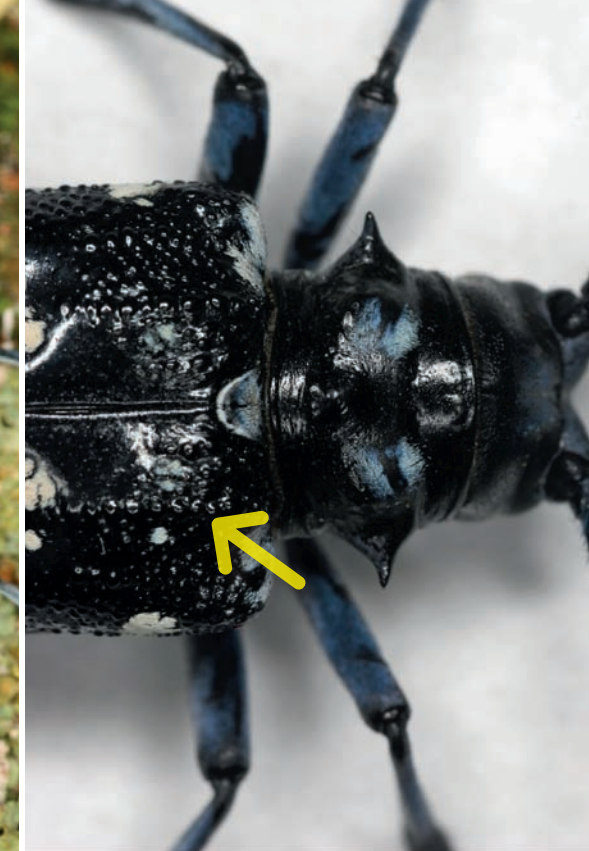
Photo 1 : Matteo Maspero



Photo 2 : Matteo Maspero



Photo 3 : Matteo Maspero



Photos : Beat Wermelinger, WSL

A quoi reconnaît-on le capricorne asiatique des agrumes ?

- Élytres noir brillant, la base étant granuleuse (photo ci-dessus droite)
- 10 - 20 tâches blanches
- Scutellum noir ou blanchâtre (photo ci-dessus gauche)
- Corps (sans les antennes) long de 25 à 40mm mm
- Antennes 1 à 2x la longueur du corps
- La période de vol des coléoptères culmine en été (avril à octobre).

Attention : risques de confusion !

<http://waldschutz.wsl.ch> > Ravageurs des plantes ligneuses > Capricorne asiatique > Risques de confusion